

Instalacja wypychana DESlock+

Instrukcja dla użytkownika

DESlock+ to znak towarowy firmy DESlock Limited.

Opracowanie i skład: ANZENA sp. z o.o.

Katowice, 12 lipca 2018

Copyright© ANZENA sp. z o.o. Wszelkie prawa zastrzeżone.

Powielanie w jakiegokolwiek formie całości lub fragmentów dokumentu bez pisemnej zgody firmy ANZENA sp. z o.o. jest zabronione.

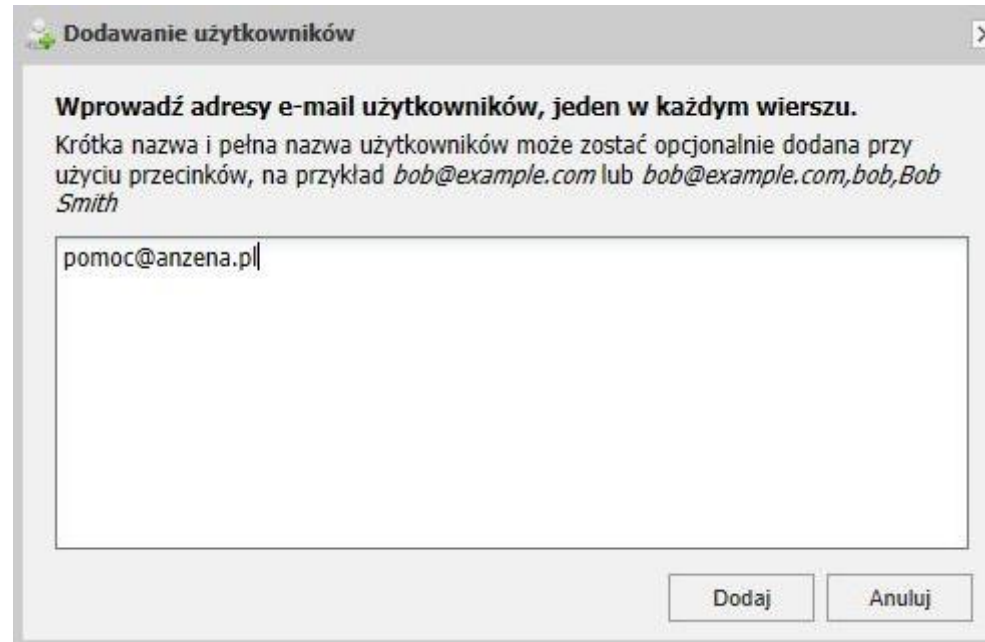
Dzięki konsoli do zarządzania oprogramowaniem DESlock+ można wykonać instalację wypychaną na stacjach końcowych (endpoints). Należy pamiętać, że oprogramowanie to jest licencjonowane na użytkownika.

Jak utworzyć *Użytkownika* i wygenerować dla niego klucz produktu?

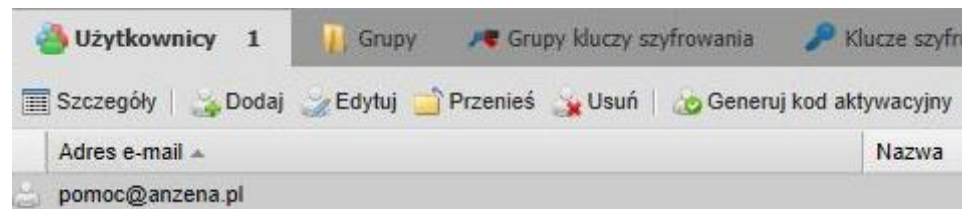
1. W zakładce *Użytkownicy* należy wybrać opcję *Dodaj*.



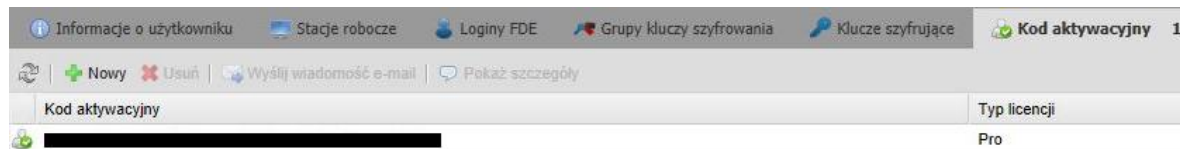
2. Pojawi się okno, w którym należy podać adres mailowy użytkownika (adres mailowy nie jest w żaden sposób weryfikowany).



3. Teraz dla wybranego użytkownika możliwe jest wygenerowanie kodu aktywacyjnego. W tym celu należy wybrać opcję *Generuj kod aktywacyjny*.



4. W oknie, które zostanie otwarte, nie trzeba nic zmieniać, domyślnie zaznaczoną platformą jest Windows. Użytkownik może przejść dalej.
5. Teraz pojawi się okno, w którym będzie można wybrać jedną z licencji dodanych wcześniej do konsoli. W oknie tym również jest widoczna informacja o ilości dostępnych licencji. Aby zakończyć generowanie kodu aktywacyjnego, należy kliknąć *Generuj*.
6. Aby otworzyć właściwości, należy dwa razy kliknąć danego użytkownika. Aby zobaczyć szczegóły lub skopiować kod, należy przejść do zakładki *Kod aktywacyjny*.



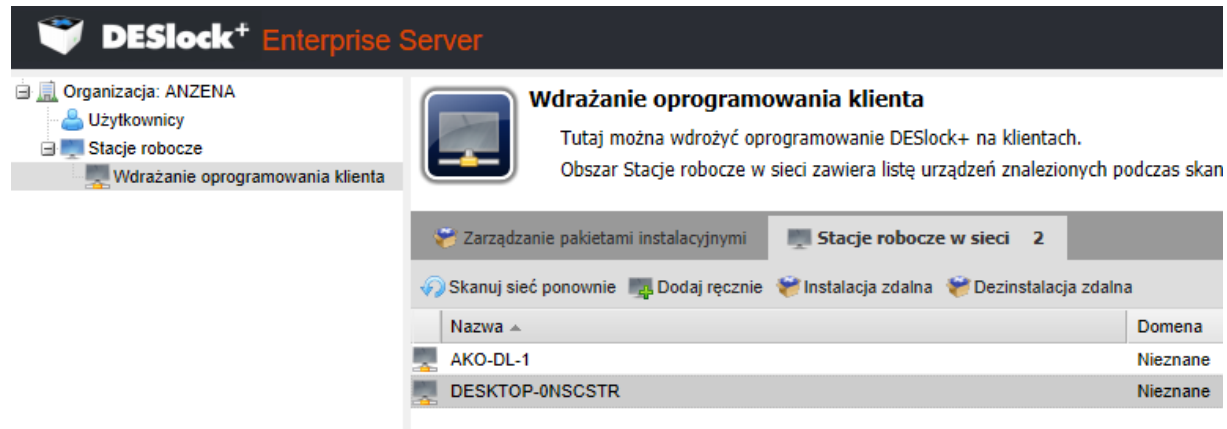
Uwaga! Warunkiem wykonania takiej instalacji jest wzajemna widoczność w sieci komputerów i serwera.

Przed dokonaniem instalacji można dodać pakiet instalacyjny w przypadku, kiedy wyszła nowa wersja oprogramowania klienckiego. W zakładce *Zarządzanie pakietami instalacyjnymi* należy wybrać *Prześlij*, a następnie wybrać odpowiedni plik.



Jak wykonać instalację wypychaną?

1. Aby wykonać instalację wypychaną, należy przejść w konsoli do menu *Stacje robocze*, a następnie *Wdrażanie oprogramowania klienta*. W następnej kolejności proszę wybrać zakładkę *Stacje robocze w sieci* i kliknąć *Skanuj sieć ponownie*, aby przeskanować otoczenie sieciowe pod kątem maszyn.



DESlock+ Enterprise Server

Organizacja: ANZENA

- Użytkownicy
- Stacje robocze
- Wdrażanie oprogramowania klienta

Wdrażanie oprogramowania klienta

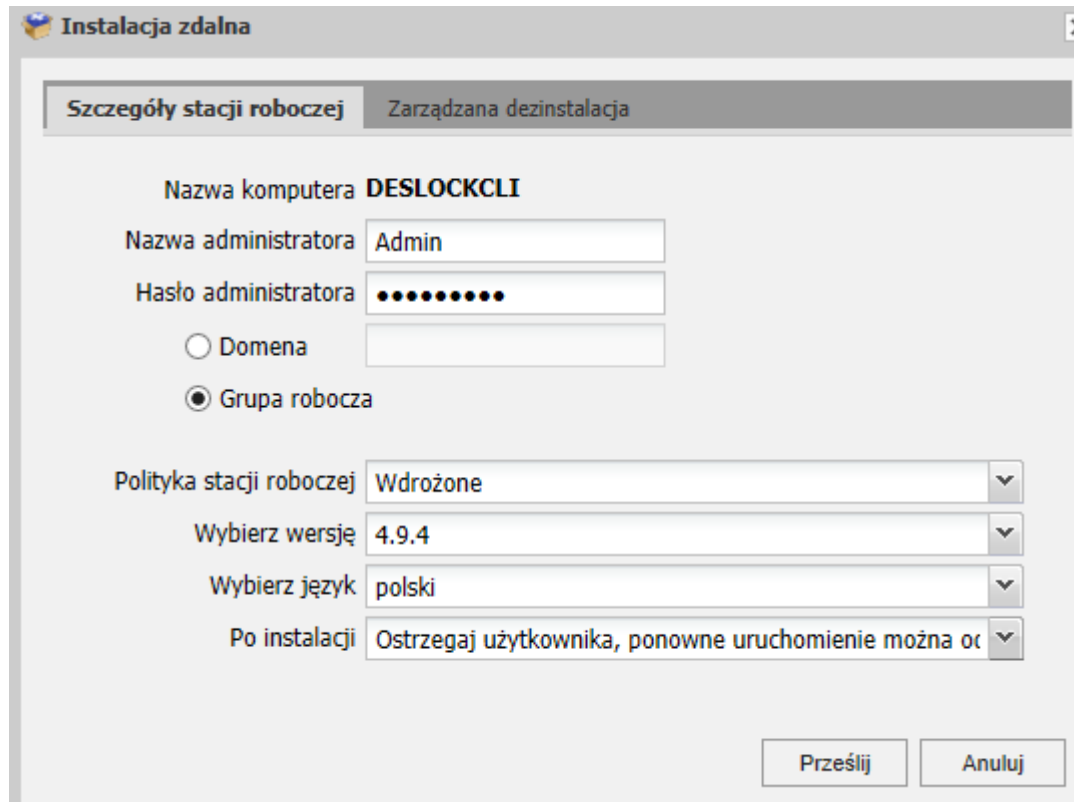
Tutaj można wdrożyć oprogramowanie DESlock+ na klientach.
Obszar Stacje robocze w sieci zawiera listę urządzeń znalezionych podczas skan

Zarządzanie pakietami instalacyjnymi | **Stacje robocze w sieci 2**

Skanuj sieć ponownie | Dodaj ręcznie | Instalacja zdalna | Dezinstalacja zdalna

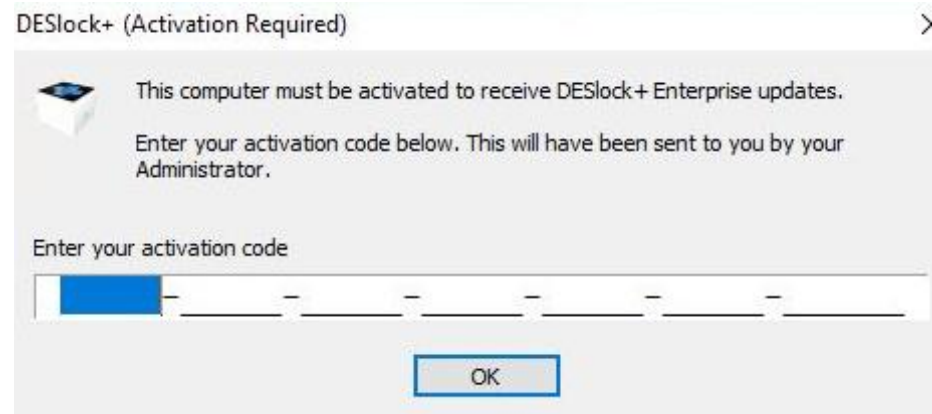
Nazwa	Domena
AKO-DL-1	Nieznane
DESKTOP-0NSCSTR	Nieznane

- Następnie należy zaznaczyć wybraną stację i wybrać opcję *Instalacja zdalna*. Pojawi się nowe okno z polami do uzupełnienia. Nazwa i hasło administratora odnoszą się do konta administratora lokalnego, bądź domenowego. Następnie należy podać nazwę domeny, jeśli do takiej komputer należy, bądź zaznaczyć odpowiednio grupę roboczą. Kolejno należy wybrać uprzednio zdefiniowaną politykę, która ma obowiązywać na danej stacji oraz podać resztę szczegółów instalacji.



- Na koniec należy zatwierdzić szczegóły instalacji, klikając przycisk *Prześlij*.

4. Dalsza część instalacji odbywa się na stacji klienckiej, gdzie zgodnie z wybranymi ustawieniami zostanie wykonane ponowne uruchomienie. Po uruchomieniu systemu pojawi się okno aktywacji, gdzie należy podać wygenerowany na samym początku kod aktywacyjny.



5. Jeśli aktywacja powiodła się, na ekranie pojawi się odpowiedni komunikat.



Materiał instruktażowy przygotowany przez:

ANZENA sp. z o.o.

tel. 32 420 90 00

www.anzena.pl

Pomoc techniczna

tel. 32 420 90 80

e-mail pomoc@anzena.pl