

## Pełne szyfrowanie dysku DESlock+

Instrukcja dla użytkownika

DESlock+ to znak towarowy firmy DESlock Limited.

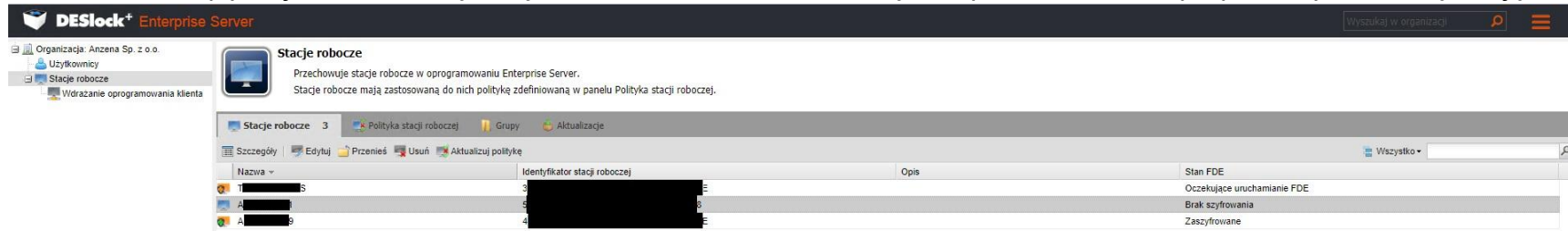
Opracowanie i skład: ANZENA sp. z o.o.

Katowice, 12 lipca 2018

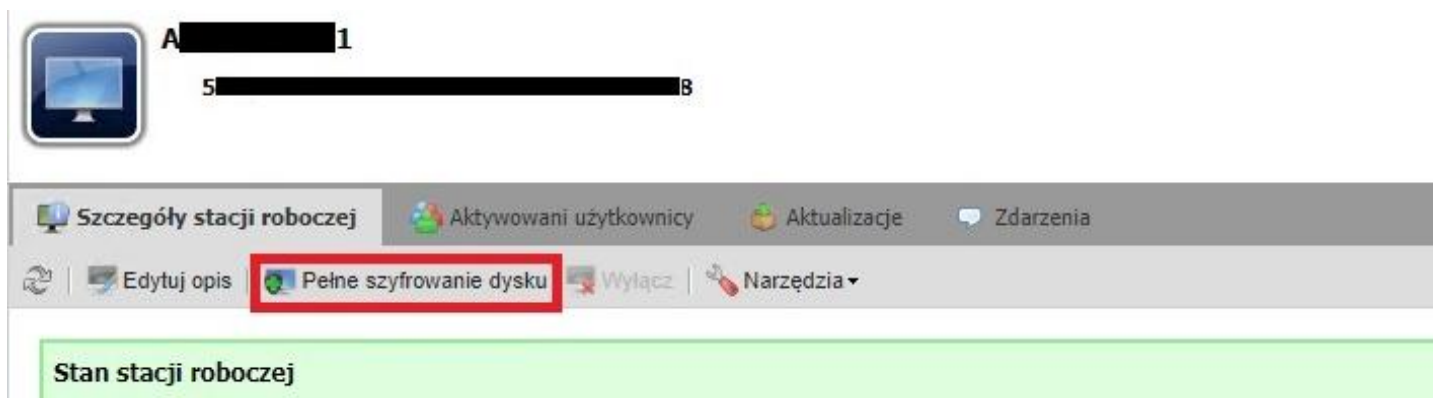
Copyright© ANZENA sp. z o.o. Wszelkie prawa zastrzeżone.

Powielanie w jakiegokolwiek formie całości lub fragmentów dokumentu bez pisemnej zgody firmy ANZENA sp. z o.o. jest zabronione.

1. W konsoli należy przejść w zakładkę *Stacje robocze* i dwukrotnie kliknąć lewym klawiszem myszy na odpowiednią stację.

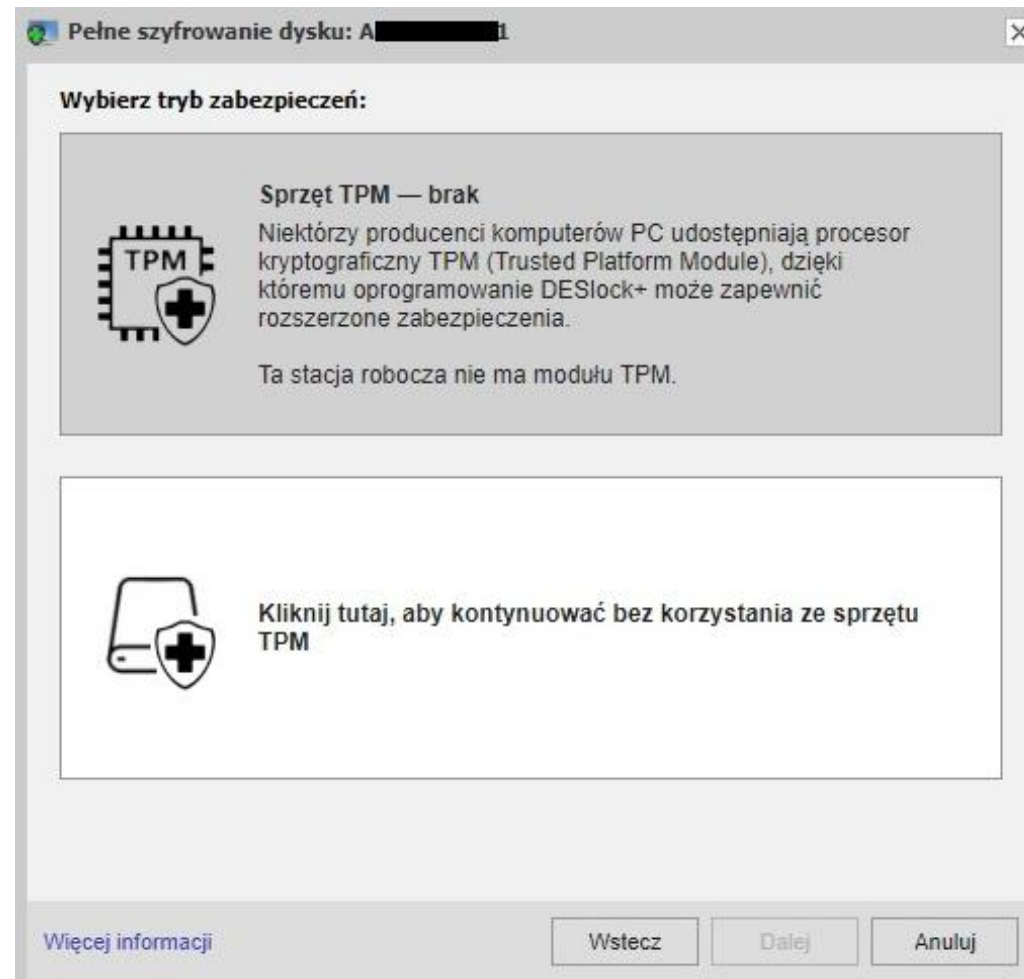


2. Następnie należy wybrać opcję *Pełne szyfrowanie dysku*.

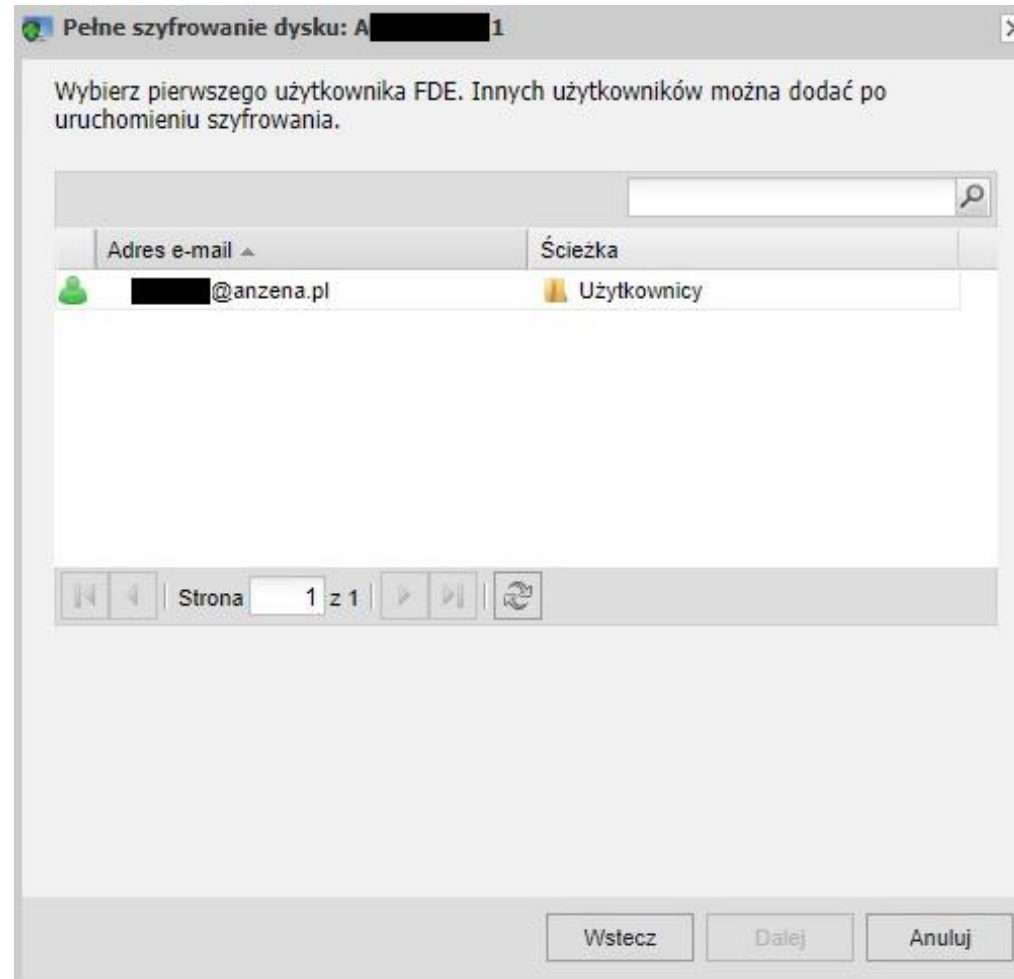


3. W następnym kroku pojawi się kreator, który umożliwi szyfrowanie dysku.

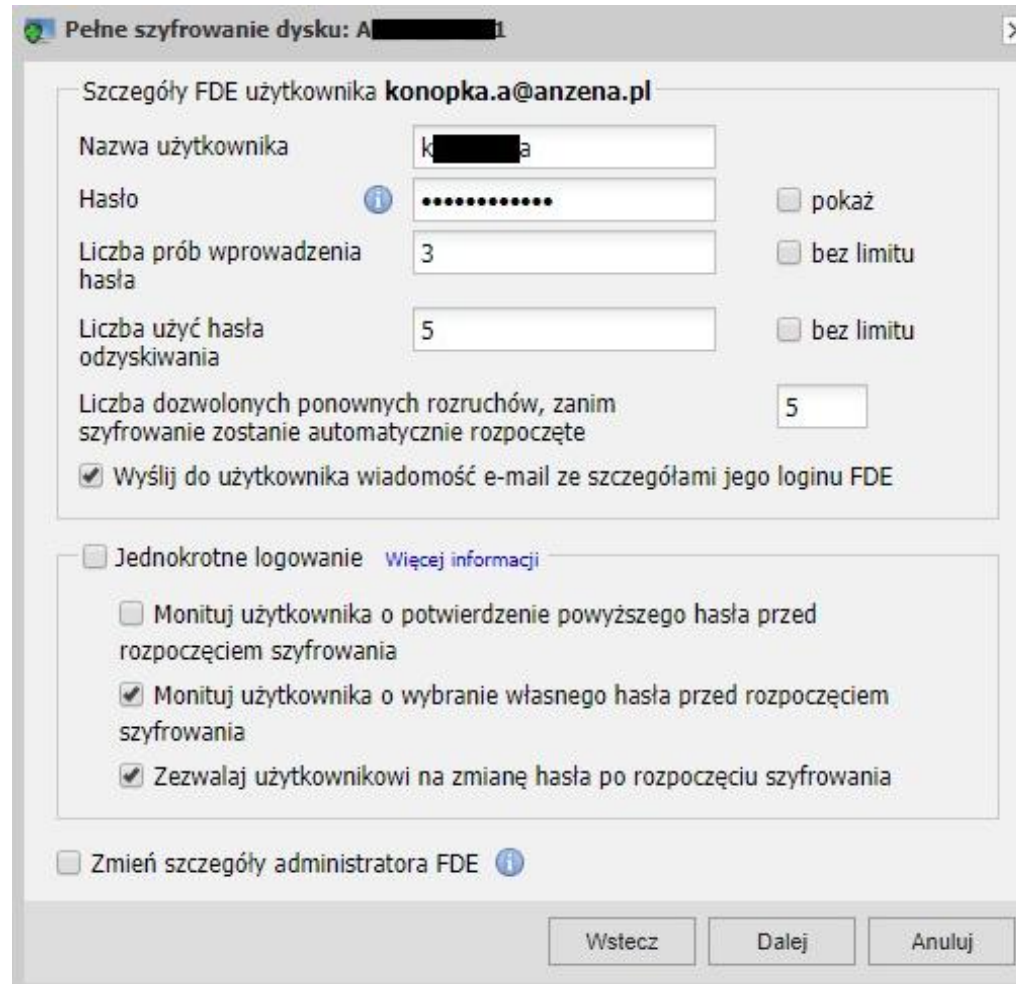
4. Dalej należy wybrać tryb zabezpieczeń.



5. Kolejnym krokiem jest wybranie użytkownika, który będzie przypisany do FDE na danym komputerze.



6. W następnym etapie należy podać szczegóły dotyczące szyfrowania.



Pełne szyfrowanie dysku: A [redacted] 1

Szczegóły FDE użytkownika **konopka.a@anzena.pl**

Nazwa użytkownika

Hasło   pokaż

Liczba prób wprowadzenia hasła   bez limitu

Liczba użyć hasła odzyskiwania   bez limitu

Liczba dozwolonych ponownych rozruchów, zanim szyfrowanie zostanie automatycznie rozpoczęte

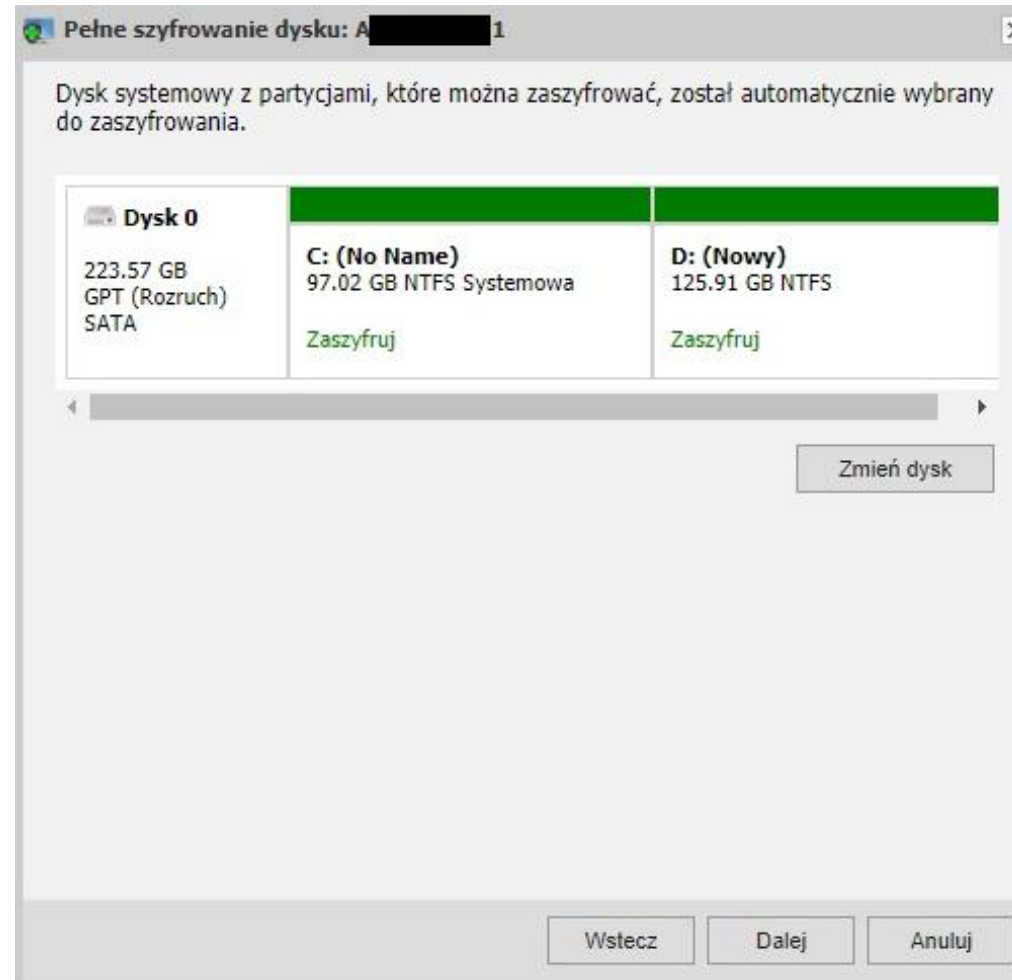
Wyślij do użytkownika wiadomość e-mail ze szczegółami jego loginu FDE

Jednokrotne logowanie [Więcej informacji](#)

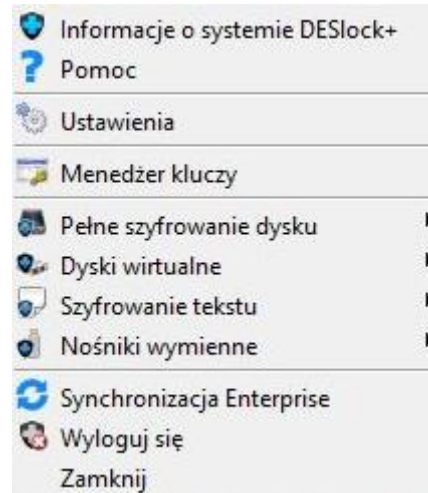
- Monituj użytkownika o potwierdzenie powyższego hasła przed rozpoczęciem szyfrowania
- Monituj użytkownika o wybranie własnego hasła przed rozpoczęciem szyfrowania
- Zezwalaj użytkownikowi na zmianę hasła po rozpoczęciu szyfrowania

Zmień szczegóły administratora FDE [i](#)

7. Ostatnim krokiem w konsoli jest wybranie dysku, który ma zostać zaszyfrowany.




8. Następnie na szyfrowanej stacji należy kliknąć prawym klawiszem myszy w pasku na ikonkę DESlock+ i wybrać opcję *Synchronizacja Enterprise*.



- Pojawi się okno, w którym trzeba podać hasło do FDE (hasło to trzeba będzie podawać przy uruchomieniu komputera, aby dostać się do zaszyfrowanego dysku).

DESlock+ Klient wdrożenia Enterprise - ustawianie hasła przedrozruchowego



**WAŻNA INFORMACJA: Operacja pełnego szyfrowania dysku na tej stacji roboczej jest aktualnie zdalnie uruchamiana przez administratora.**

Po aktywacji podczas każdego uruchomienia komputera wymagane będzie podanie nazwy użytkownika i hasła.

Użytkownik powinien otrzymać te dane od administratora. Jeśli ich nie otrzymał, powinien jak najszybciej skontaktować się z administratorem systemów.

**! Bez prawidłowej nazwy użytkownika i hasła uruchomienie komputera nie będzie możliwe.**

**i** Nazwa szyfrowanego dysku to: a [REDACTED] a

**Skonfiguruj Teraz hasło uruchomieniowe**

**Potwierdź hasło:**

Klawiatura Polski (programisty) Pokaż wprowadzane znaki

Zasady dotyczące hasła – przesunij kursor na pole, aby uzyskać szczegółowe informacje

OK



## 10. Szyfrowanie rozpoczęte.

Status szyfrowania dysku

Numer dysku	Stan
Dysk 0	Zaszyfrowano 53 MB z 61438 MB. Postęp: 0%.

Operacja szyfrowania dysku jest w toku.  
Zaszyfrowano 53 MB z 61438 MB. Postęp: 0%.

Przewidywany czas zakończenia: Obliczanie...

Wznów

Minimalizuj



Materiał instruktażowy przygotowany przez:

ANZENA sp. z o.o.

tel. 32 420 90 00

[www.anzena.pl](http://www.anzena.pl)

**Pomoc techniczna**

tel. 32 420 90 80

e-mail [pomoc@anzena.pl](mailto:pomoc@anzena.pl)